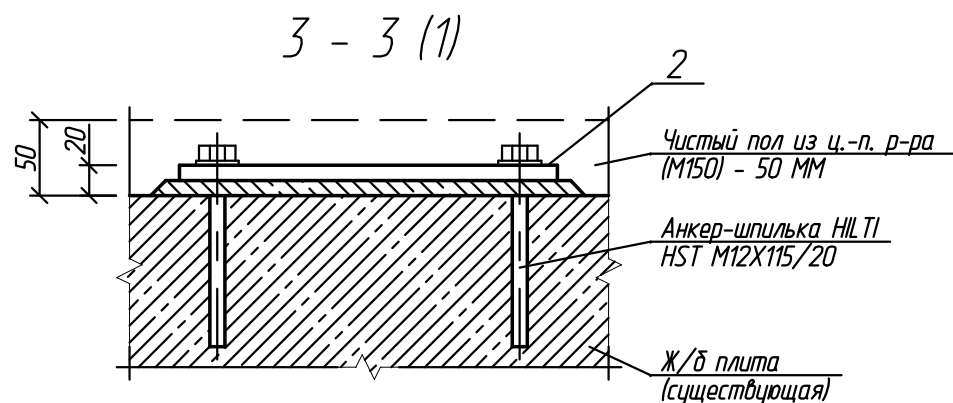
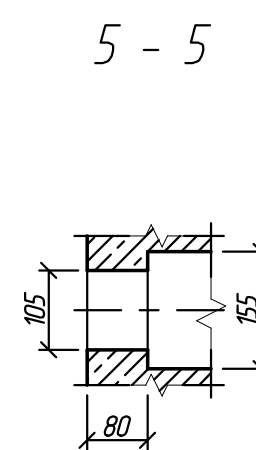
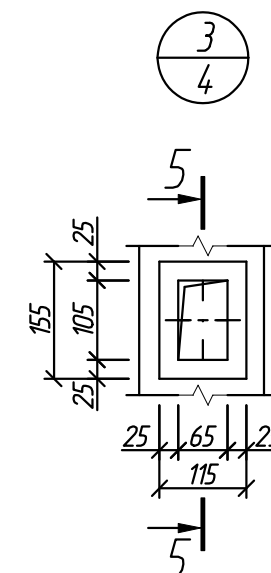
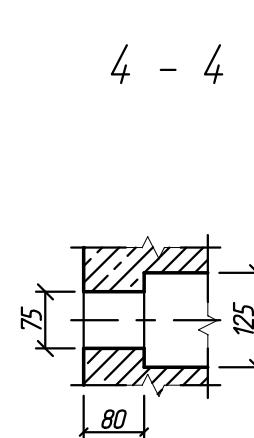
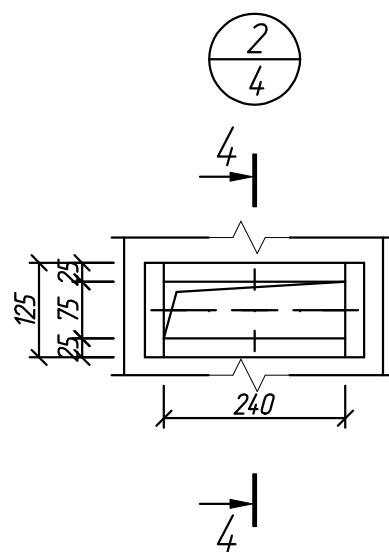
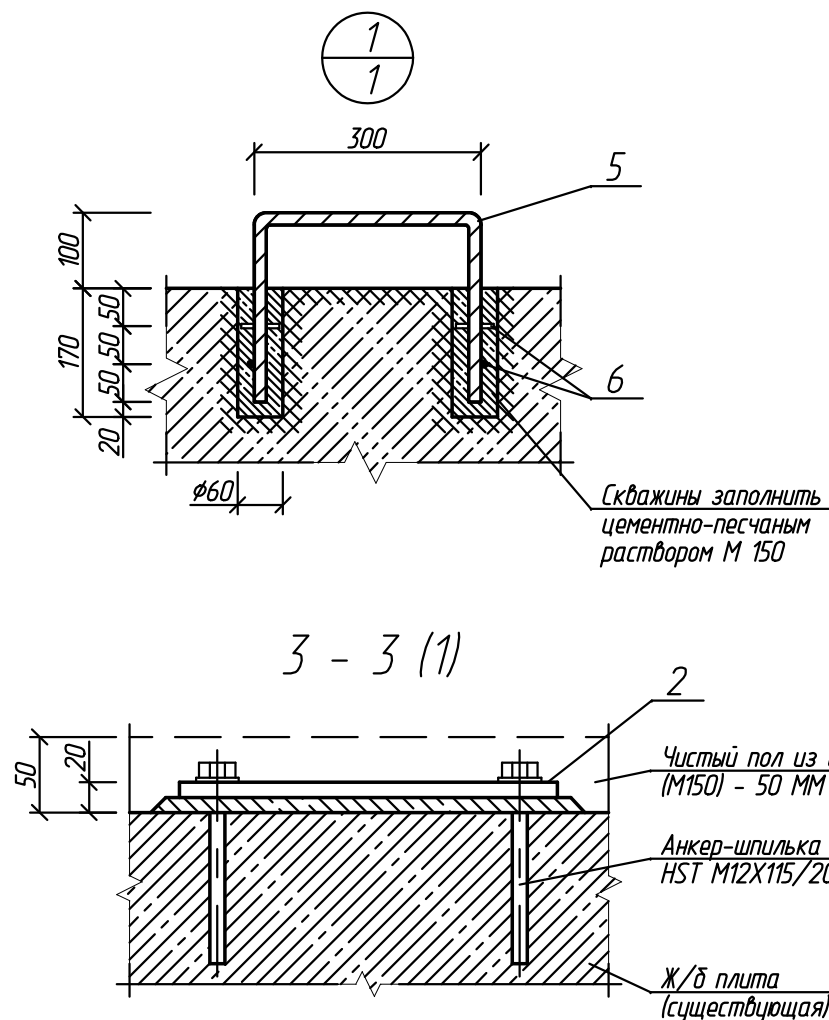


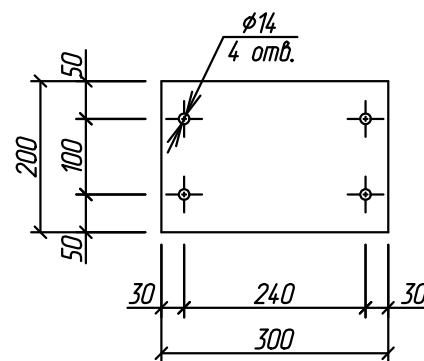
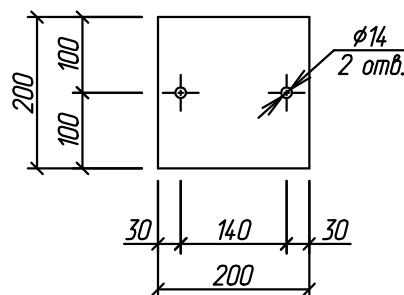
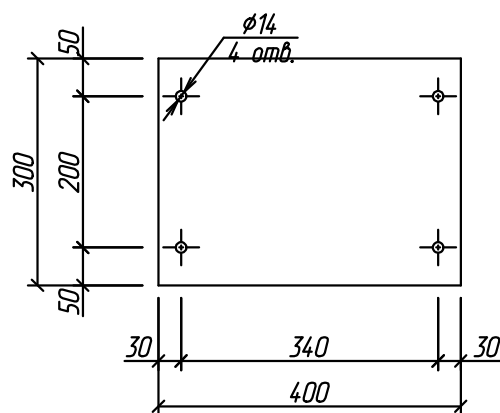
Формат А3



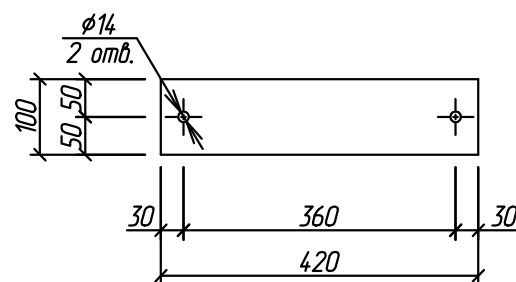
Деталь поз. 1

Деталь поз. 2

Деталь поз. 3



Деталь поз. 4



### Спецификация расхода материалов

Поз.	Обозначение	Наименование	Кол.	Масса ед., кг	Приме- чание
1	ГОСТ 19903-74	Лист 400x300x8	1	7,54	
2	ГОСТ 19903-74	Лист 200x200x8	1	2,51	
3	ГОСТ 19903-74	Лист 300x200x8	1	3,77	
4	ГОСТ 19903-74	Лист 420x100x8	1	2,64	
5	ГОСТ 5781-82	φ 16 А240 L=800	3	1,3	
6	ГОСТ 5781-82	φ 6 А240 L=50	12	0,01	
		Анкер-шпилька М12х115/20	12		
	ГОСТ 25328-82	Цементно песчаный раствор М150	0,3 м³		

2016091-КР

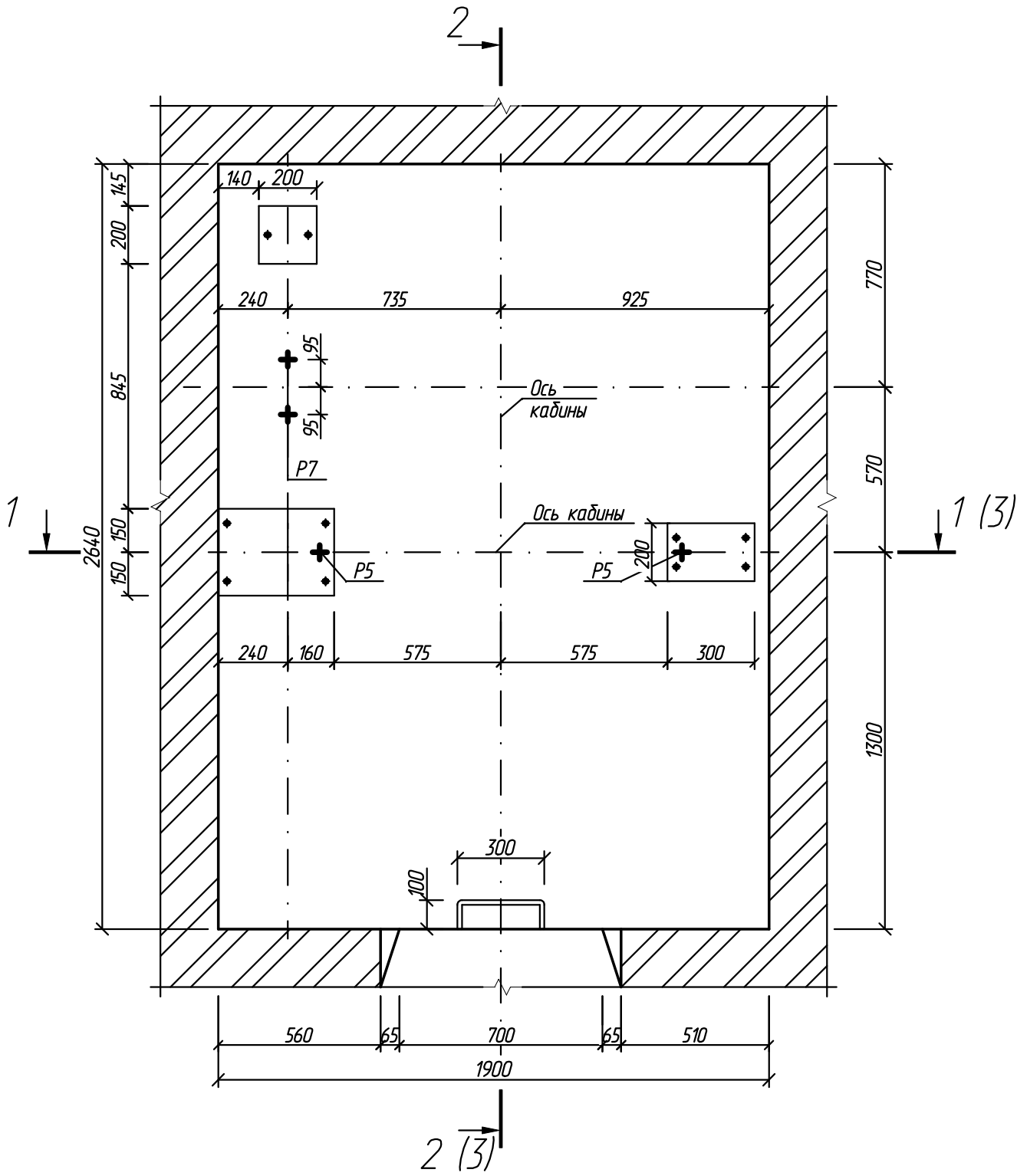
г. Рязань, ул. Есенина, д. 36

Изм.	Кол.уч.	Лист	№ док.	Подп.	Дата	Замена лифта	Стадия	Лист	Листов
Разраб.	Шелопяев				21.03.16		П	5	5
Провер.	Уваров				21.03.16	Разрезы 3 - 3, 4 - 4, 5 - 5. Узлы 1, 2, 3. Детали поз. 1 - 4	ООО ИЦ "ТЕХЛИФТ"		
Н.контр.	Уваров				21.03.16				
Утв.	Банин				21.03.16				





План шахты лифта.



1	Наименование, адрес и телефон заказчика	г. Рязань, ул. Есенина, д. 36
2	Назначение здания в котором устанавливается лифт	Жилое многоквартирное
3	Назначение лифта	Пассажирский
4	Грузоподъемность, кг	630
5	Скорость, м/с	1,0
6	Высота подъема кабины, м	30,8
7	Размеры шахты (ширина x глубина), мм	1900 x 2640
8	Размеры кабины (ширина x глубина x высота), мм	1040 x 2160 x 2100
9	Размеры дверного проема (ширина x высота), мм	700 x 2000
10	Число остановок кабины	12
11	Отметка основной посадочной площадки	0,000
12	Требуется ли выход на две противоположные стороны	Не требуется
13	Количество дверей шахты	12
14	Отметки остановок начиная от первой, м	0,000, +2,800, +5,600, +8,400, +11,200, +14,000, +16,800, +19,600, +22,400, +25,200, +28,000, +30,800
15	Вид и система управления	Смешанное; одиночная, содирательная при движении кабины вниз
16	Требуются ли перила на крыше кабины	Требуются
17	Место расположения шахты	Внутри здания
18	Тип шахты	Кирпич
19	Высота верхнего этажа, мм	3800
20	Глубина прямка, мм	1300
21	Огнестойкость дверей	EI 30
22	Напряжение сети, питающей лифт, В	380
23	Число заказываемых лифтов с одинаковой характеристикой	1

						2016091-01			
						Лифт пассажирский г/п 630 кг, скоростью 1,0 м/с	Стадия	Масса	Масштаб
Изм.	Кол.уч.	Лист	N док.	Подп.	Дата		П		
Разраб.		Шелопаяев			21.03.16				
Провер.		Уваров			21.03.16				
							Лист 1	Листов 3	
Н.контр.		Уваров			21.03.16	г. Рязань, ул. Есенина, д. 36	ООО ИЦ "ТЕХЛИФТ"		
Утв.		Банин			21.03.16				

План машинного помещения лифта на отм. +34,850

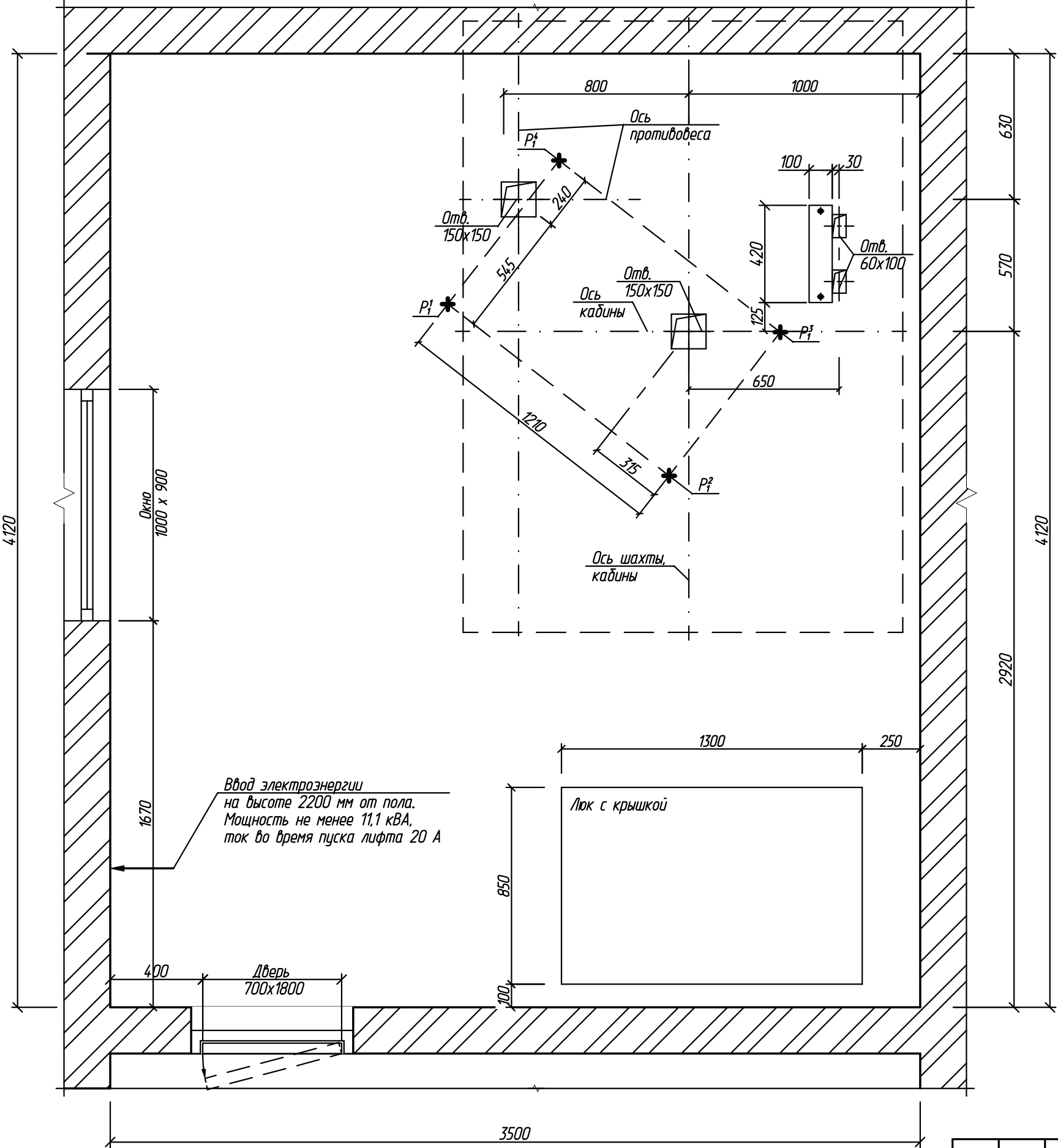
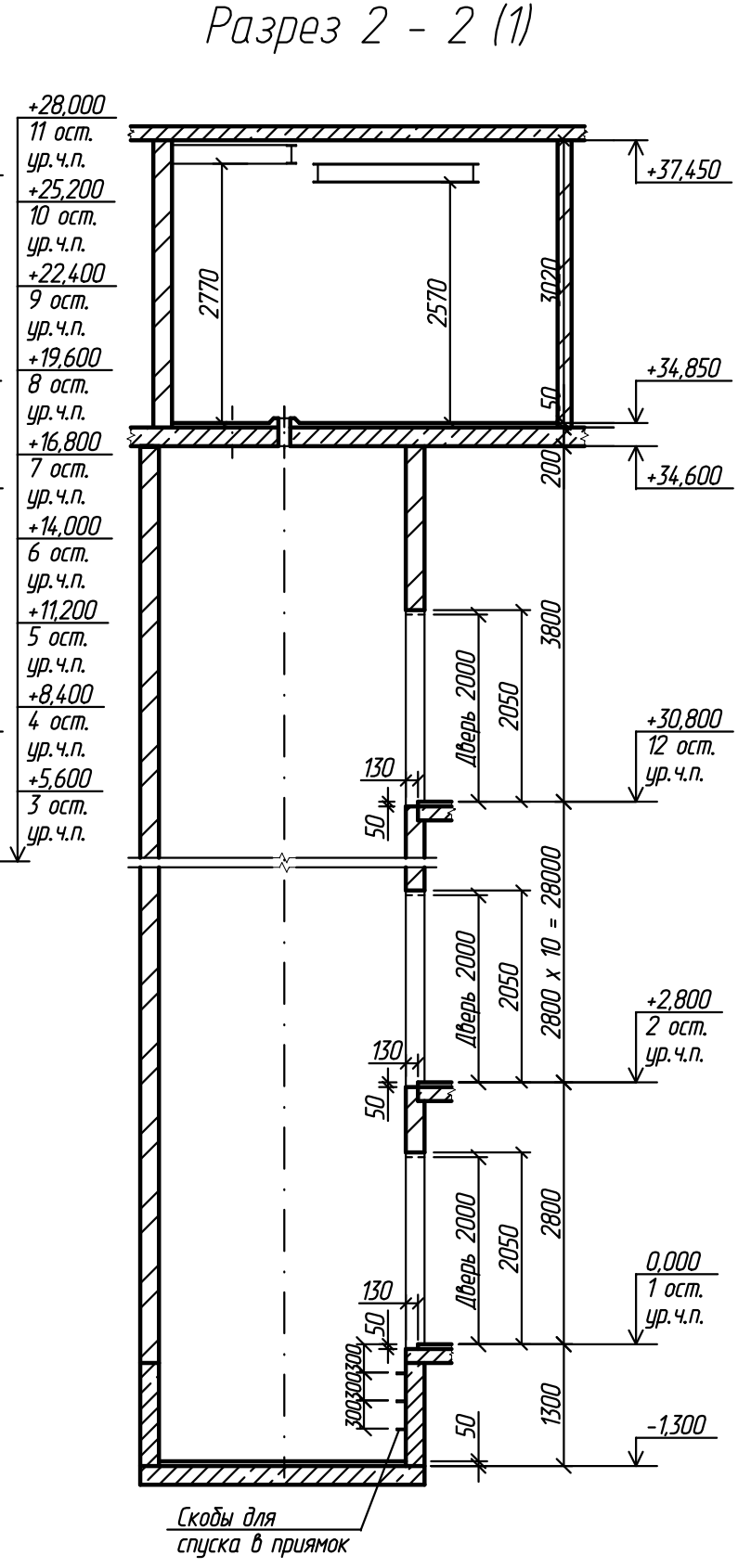
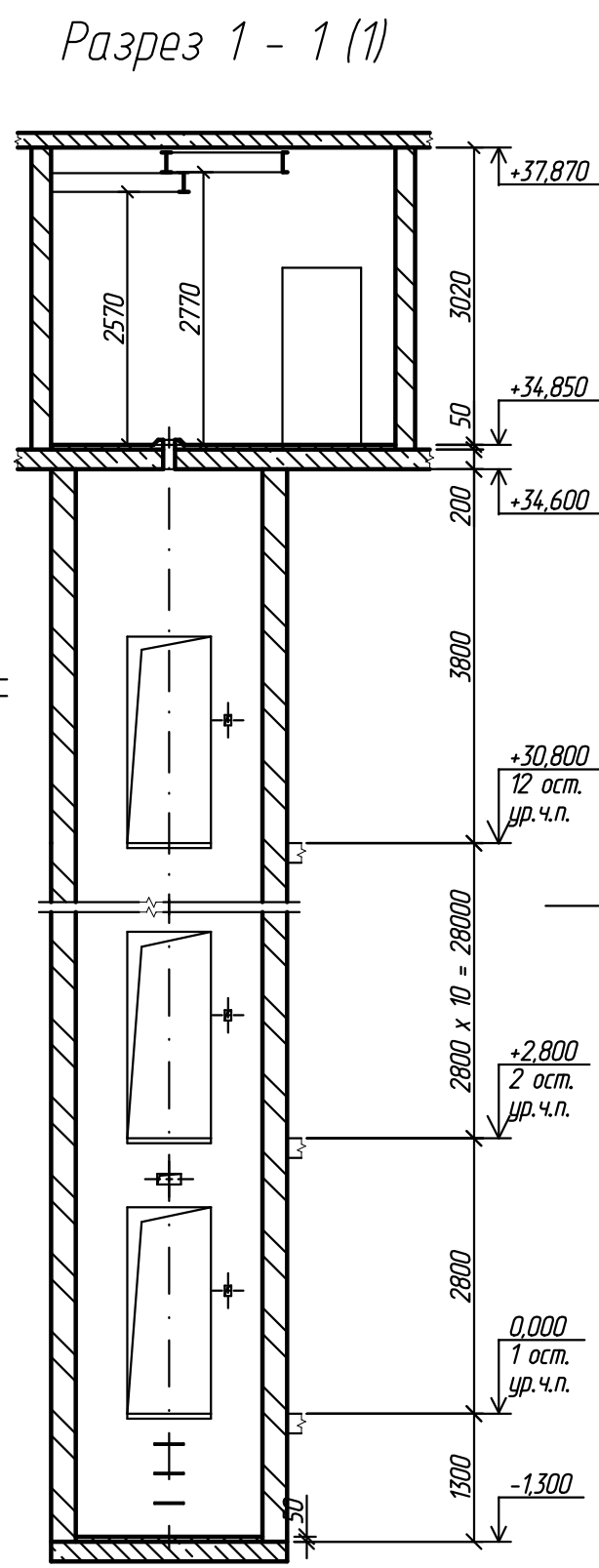
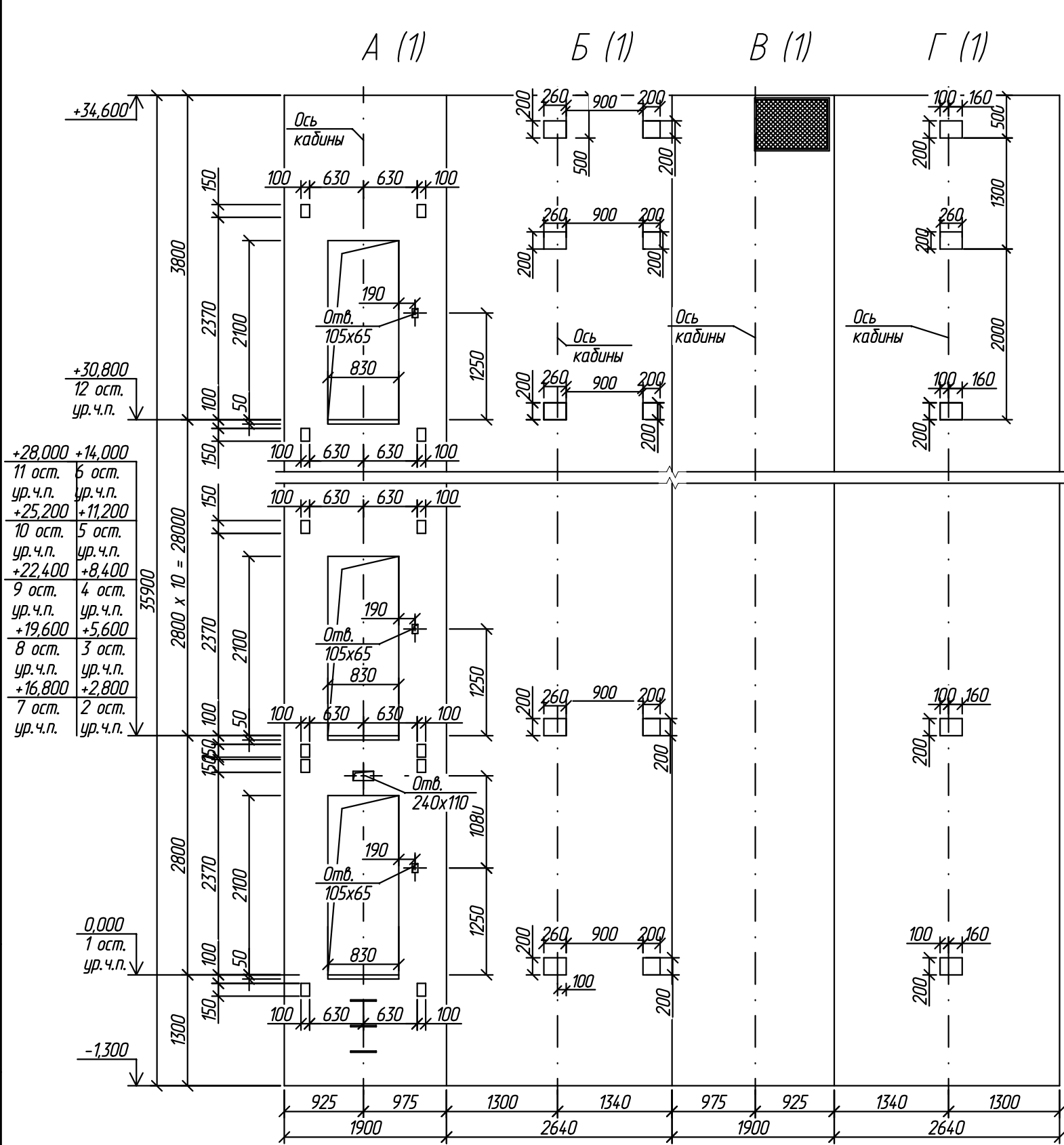


Таблица нагрузок на строительную часть от лифтовой установки				
Обозначение нагрузки	Величина нагрузки, Н	Схема действия сил	Примечания	
$P_1^1$	11500	На опоры привода (см. план машинного помещения)	Постоянные нагрузки	
$P_2^1$	19500			
$P_3^1$	23500			
$P_4^1$	17000			
$P_5^1$	22500		Кратковременные нагрузки при посадке кабины на ловители	
$P_6^1$	15000			
$P_7^1$	15500			
$P_8^1$	37500			
$P_2$	2000		На детали крепления направляющих	
$P_3$	1400			
$P_4$	2000			
$P_5$	35000	На опоры направляющих на площадь 100 x 100 мм		
$P_7$	25000	На дугер противовеса на площадь 140 x 140 мм		
$P_8$	800		На крепление дверей в плоскости стены	Постоянные нагрузки
$P_{10}$	5000 Н/м²	На пол машинного помещения		
		Расчетные нагрузки		

И.И.И.И.И.И.	Взам.ин.И.И.
Подп. и дата	
И.И.И.И.И.И.	

Изм.	Кол.уч.	Лист	N док.	Подп.	Дата	2016091-01	Лист
							2

И.И.И.И.И.И.	Взам.И.И.И.И.
Подп. и дата	
И.И.И.И.И.И.	



Изм.	Кол.уч.	Лист	И.И.И.И.И.И.	Подп.	Дата	2016091-01	Лист
							3